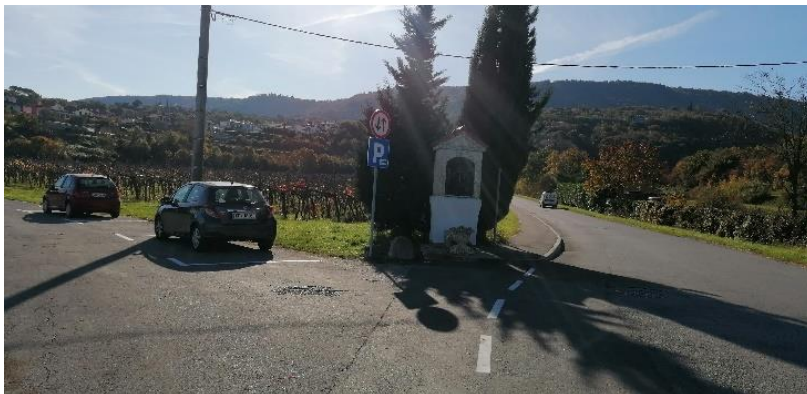


POHOD PO POTI VINKA LOVREČIČA IZ KAMPELA NA POMJAN

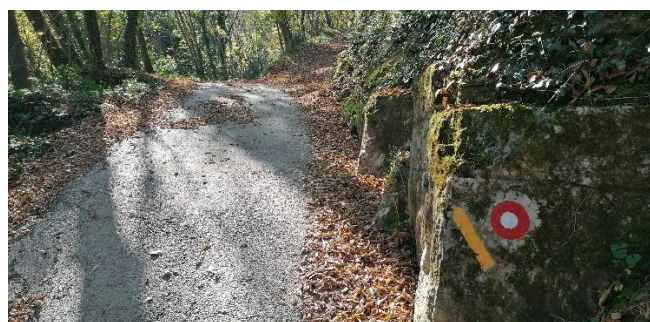


Izhodišče: Kappel (Kapelca) (11 m)

Z izhodišča nadaljujemo pot po asfaltni cesti, ki vodi proti naselju Kappel, mi pa jo še pred omenjeno vasjo zapustimo in nadaljujemo **desno** v smeri lokalnih oznak.



Takoj za križiščem gremo preko manjšega mostu, nato nekaj časa nadaljujemo po zložni asfaltni cesti, katera nas nekaj minut naprej pripelje v gozd. V gozdu hodimo najprej nekaj časa naravnost, ko se asfalt konča, pa izberemo spodnjo pot (**RUMENA OZNAKA** OB MARKACIJI - spodaj).



V nadaljevanju hodimo po makadamski cesti, katero na levem ovinku zapustimo in nadaljujemo **desno** v smeri **poti Vinka Lovrečiča na Pomjan**.



Pot se nadaljuje skozi gozd, mi pa na razpotjih sledimo markacijam.



Višje nas pot vodi mimo manjšega izvira, za katerim prečimo hudournik, nato pa sledi še nekaj vzpona skozi strnjen gozd. Sledi vzpon po lepo urejeni poti, nato pa prispemo do označenega razpotja, kjer se združimo s potjo iz Šmarij in Strunjana.



Nadaljujemo proti Pomjanu in Marezigam, po poti, ki preči pobočja proti levi. Na razpotjih LAHKO nadaljujemo naravnost, **MI PA ZAVIJEMO PRI OZNAKI NA KAMNU DESNO**



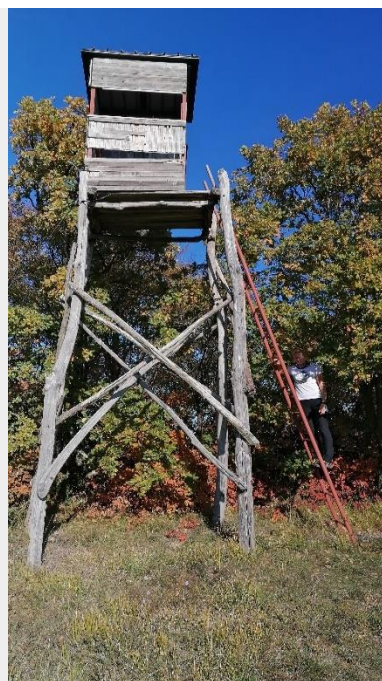
IN SE PO STRMI KOLESARSKI POTI (DOWNHILL) povzpemo proti **POLJANAM**.

Vmes vidimo:



prostor za piknik in druženje

»veliko nogometno žogo« 😊



kamen, na katerem je oznaka, da smo se povzpeli na 405 m

lovsko opazovalnico



Sledi hoja do asfaltne ceste, po kateri nadaljujemo do vasi Pomjan.



V vasi opazimo na drevesu znak, ki nas lahko vodi po srčni poti do **slapa Supot** (dodatno 1 ura), odpre pa se nam tudi pogled proti **župnijski cerkvi sv. Jurija**, od koder lahko nadaljujemo našo pot še do razgledišča z razgledno točko.



ČAS JE, DA SI VZAMEMO ODMOR ZA **MALICO** IZ NAHRBTNIKA ☺.

Po malici se vrnemo nazaj v vas, kjer bomo na **kamniti hiši** opazili znak za spust v dolino.

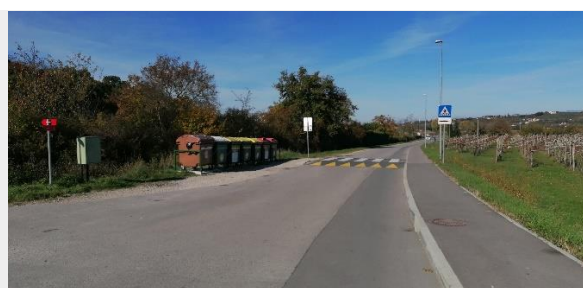


Po nekaj deset metrih se pri smerokazu odločimo za pot **navzdol**.

Nadaljujemo do bele oznake na drevesu, kjer zavijemo levo proti izviru.



Sledi spust proti vasi Kampel. Na križišču je puščica, ki nas usmeri **LEVO**. Hodimo še nekaj časa po gozdu.

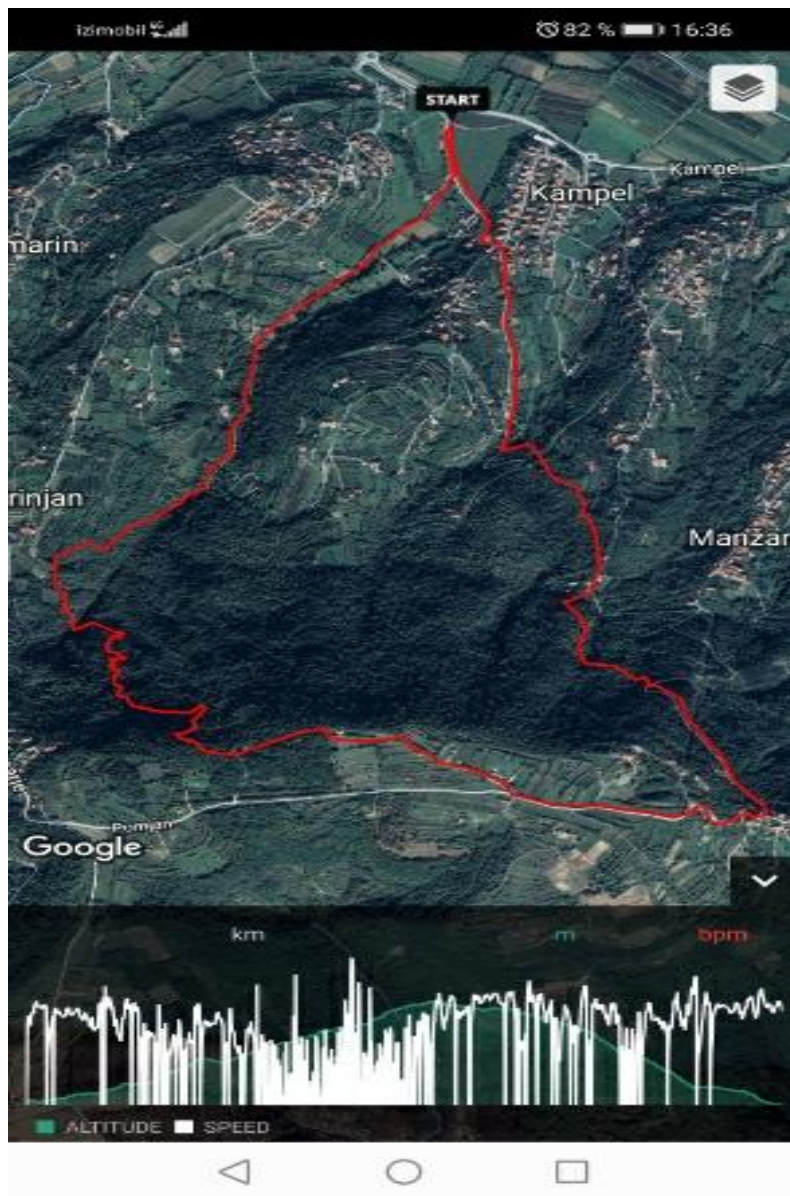


Ko

Ko se gozna pot konča, pridemo do asfaltirane ceste, kjer zavijemo desno proti kapelci ☺.

Po treh urah hoje /z malico vred/ smo PRISPELI NA CILJ.

VARNO IN USPEŠNO NA POTI, ne pozabite na dobro voljo, nahrbtnik s pijačo in prigrizkom, telefon ali fotoaparata, da lahko naredite kakšno fotografijo, predvsem pa UŽIVAJTE!!!



Učiteljci ŠPORTA: Sandra Grbec in Metka Piki